

## 中国地域の経済動向

(2026年3月の指標を中心に)

～緩やかな持ち直しの動きがみられる～

2026年5月21日

(本発表資料のお問合せ先)  
総務企画部企画調査課長 中野 伸二  
電話：082-224-5633  
メール：bzl-chugoku-chosa@meti.go.jp

## ～判断の推移～

2026年4月（2月指標中心）

2026年5月（3月指標中心）

基調判断	2026年4月（2月指標中心）	2026年5月（3月指標中心）
	緩やかな持ち直しの動きがみられる	⇒
1. 生産動向	緩やかな持ち直しの動きがみられる	⇒
2. 個人消費	緩やかな持ち直しの動きがみられる	⇒
3. 雇用	有効求人倍率は前月と同じ、新規求人数は前年同月比で減少	有効求人倍率は前月に比べ低下、新規求人数は前年同月比で減少
4. 景況感	現状、先行きともに前月に比べ低下	⇒
5. 貿易	輸出、輸入ともに前年同月比で増加	輸出は前年同月比で増加、輸入は減少
6. 建設動向	公共工事、住宅建設ともに前年同月比で増加	公共工事、住宅建設ともに前年同月比で減少
7. 企業倒産	件数は前年同月比で減少、負債総額は前年同月比で増加	件数、負債総額とも前年同月比で増加
8. 設備投資	2025年度実績は前年度を上回る見込み	2026年度計画は前年度を上回る見込み

# 1. 生産動向 ～緩やかな持ち直しの動きがみられる～

2026年3月の鉱工業生産指数（速報）は99.1、前月比 ▲1.0%の低下となった（2020年=100、季節調整済）。出荷は低下、在庫は上昇、在庫率は上昇となった。

生産を業種別にみると、生産用機械工業、化学工業（除. 医薬品）、船舶(鋼造船・船用機関)などが上昇し、金属製品工業、石油・石炭製品工業、その他工業などが低下した。

## 【主要業種の動向】

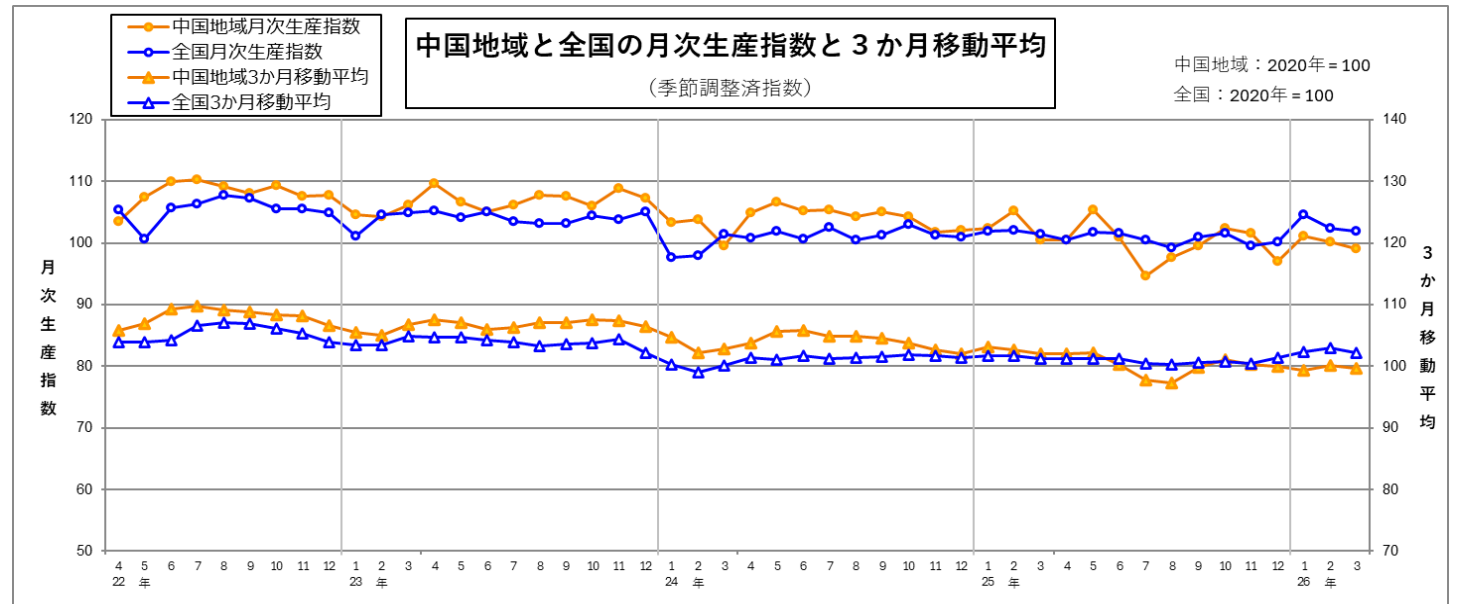
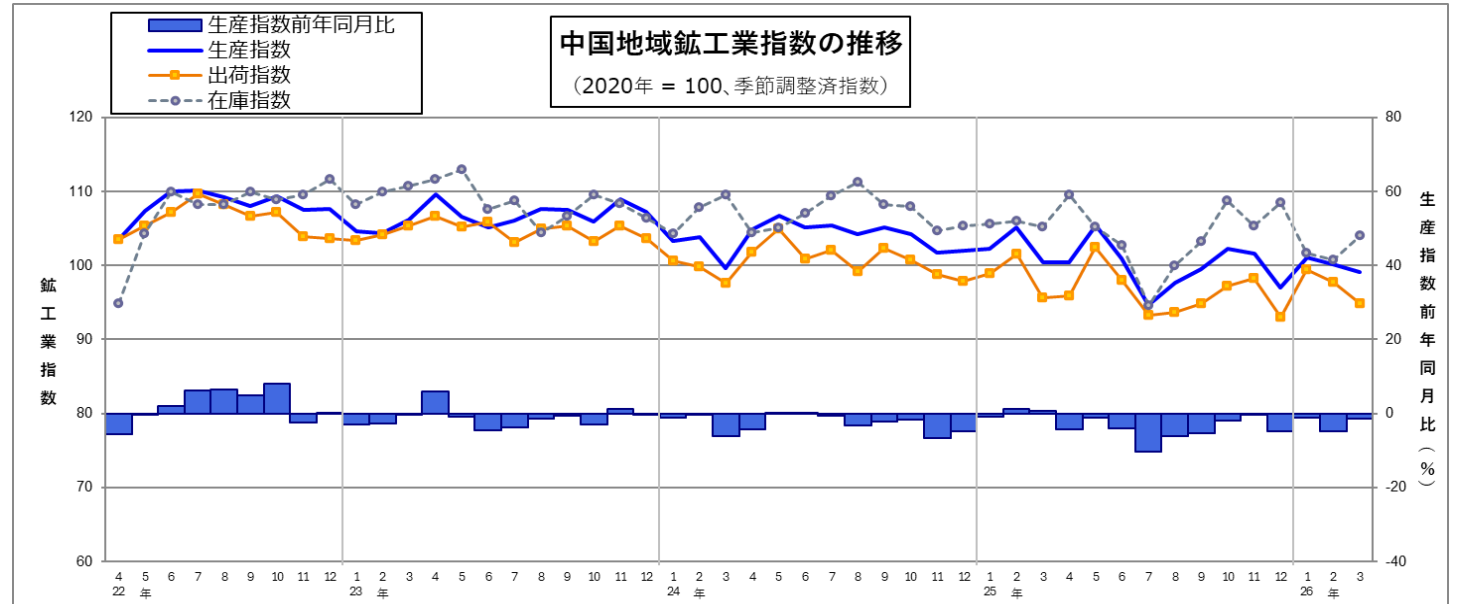
自動車（乗用車・トラック・主要部品）はモデルチェンジした車種の生産の本格化が継続して上昇傾向。

生産用機械工業は引き続き旺盛なA I 需要を背景に需要や輸出の増加により高い水準で推移。

化学工業（除. 医薬品）は弱含みで推移。

今後は中東情勢による原料調達への影響により先行きが不透明。

詳細データはこちらから



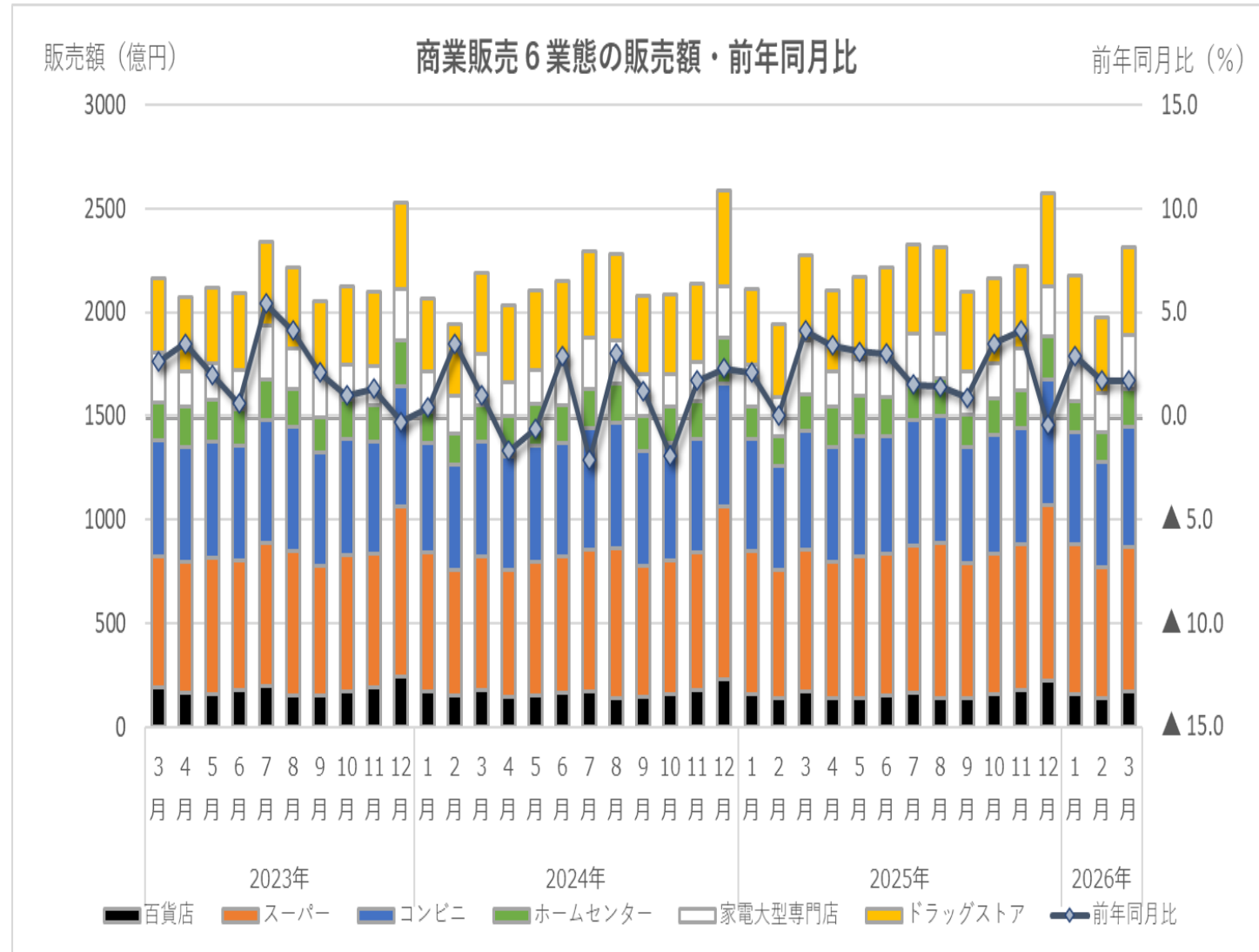
## 2. 個人消費 ～緩やかな持ち直しの動きがみられる～

2026年3月の商業6業態の販売額は2,315億円で、前年同月比1.7%と3か月連続で前年を上回った。

	(百万円)	(全店舗、%)			
	6業態における構成比	販売額	前年同月比		前月の前年同月比
6業態		231,518	1.7	3か月連続プラス	1.7
百貨店	7.3%	16,893	▲0.4	4か月連続マイナス	▲0.3
スーパー	30.2%	69,837	1.8	17か月連続プラス	2.2
コンビニエンスストア	24.9%	57,756	1.5	6か月連続プラス	1.5
ホームセンター	7.9%	18,200	0.3	8か月ぶりにプラス	▲2.6
家電大型専門店	11.4%	26,338	2.9	3か月連続プラス	1.0
ドラッグストア	18.4%	42,494	2.6	3か月連続プラス	3.8

	店舗数	前年同月比
百貨店	12	0.0 %
スーパー	341	1.5 %
コンビニエンスストア	3,058	0.1 %
ホームセンター	400	▲0.5 %
家電大型専門店	177	0.6 %
ドラッグストア	1,066	0.7 %

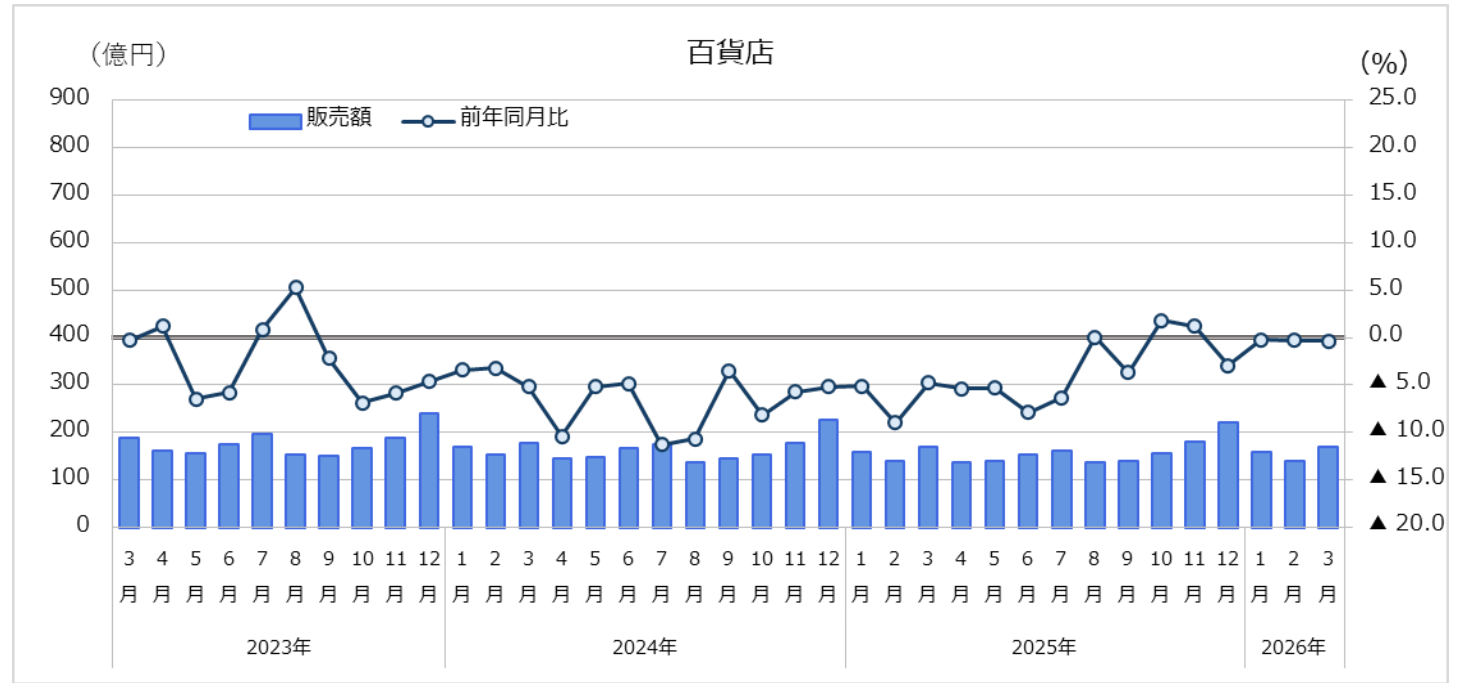
その他のデータはこちらから



## 2. 個人消費

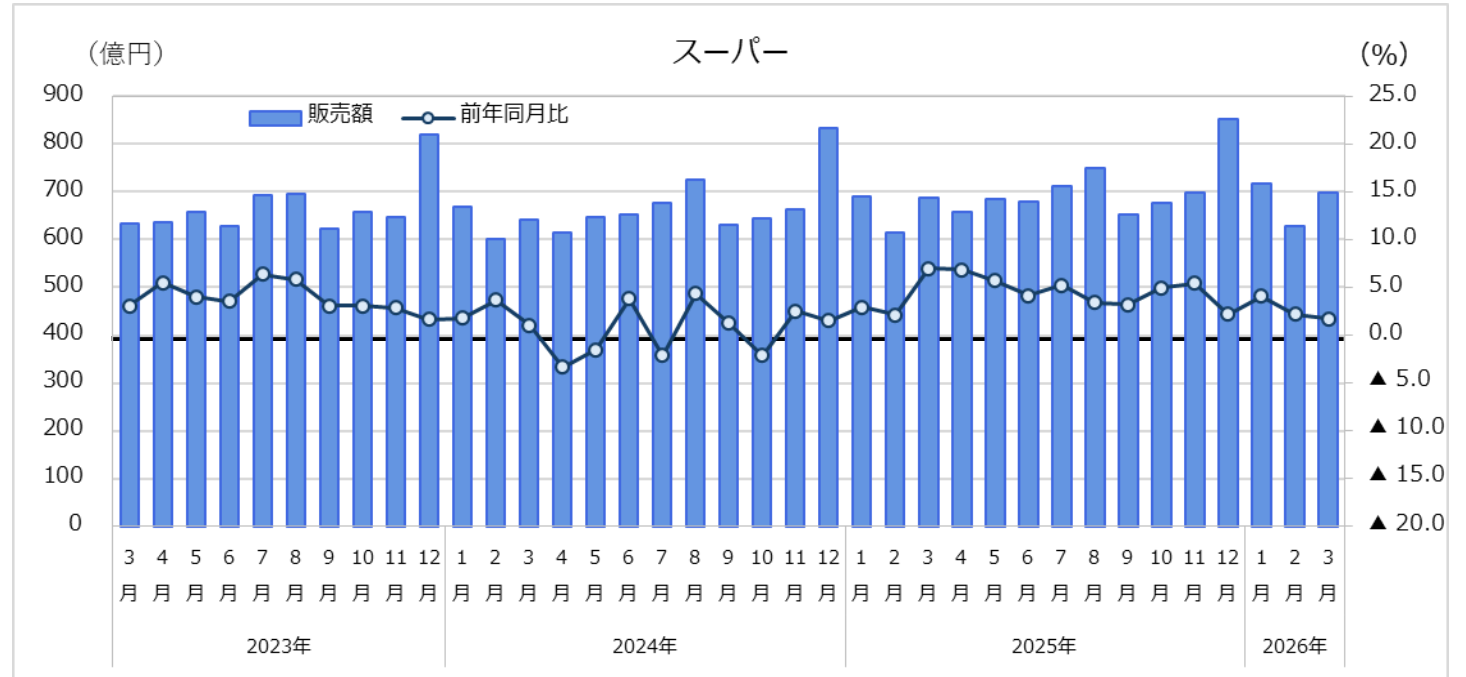
### (1)百貨店の状況

節約志向とホワイトデーなどの催事の不振で食料品が低調だった。衣料品は、天候不順や低気温により春物の動きが鈍かった。一方でバッグなどの身の回り品が好調だった。



### (2)スーパーの状況

鮮魚や精肉のほか行楽用の惣菜や弁当の売上げが好調だった。下旬の気温上昇に伴いUV関連が好調になった一方で、衣料品は低調だった。また、米や青果の相場が下がった影響により売上げが減少した。



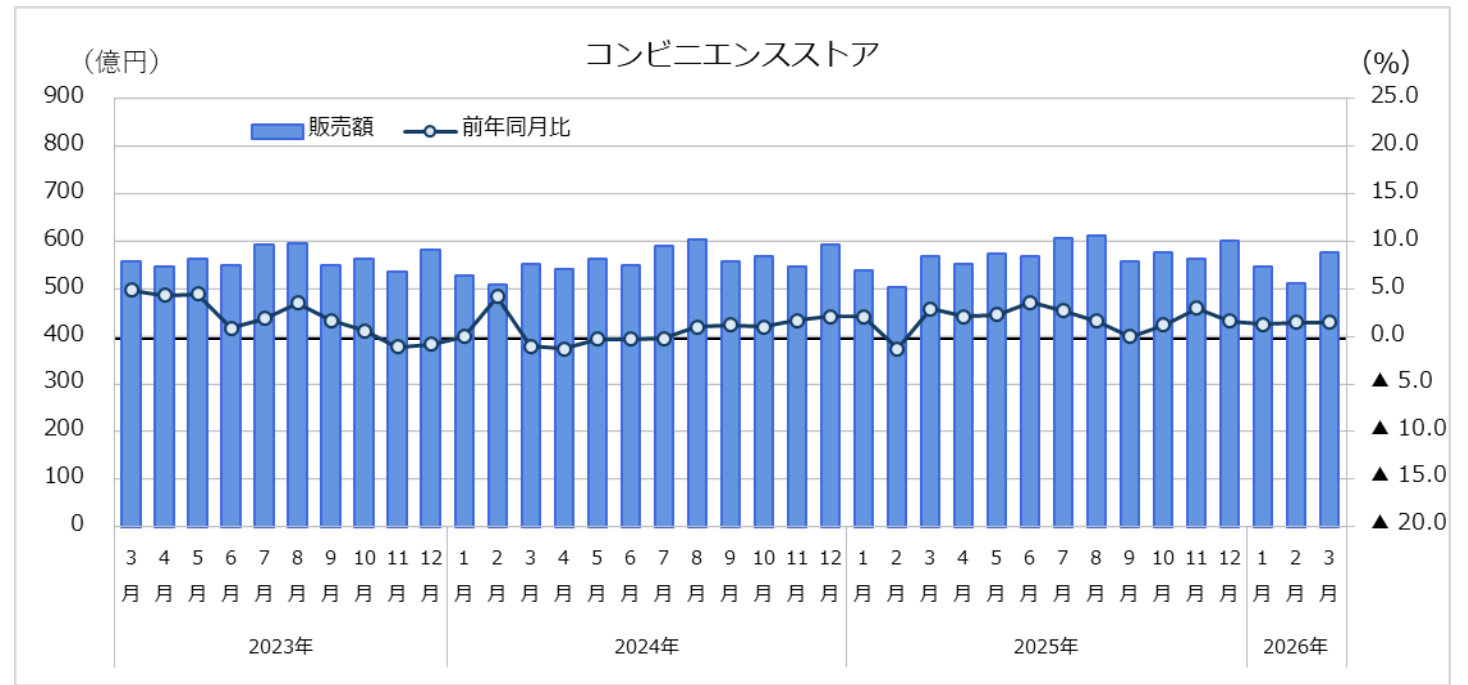
詳細データはこちらから



## 2. 個人消費

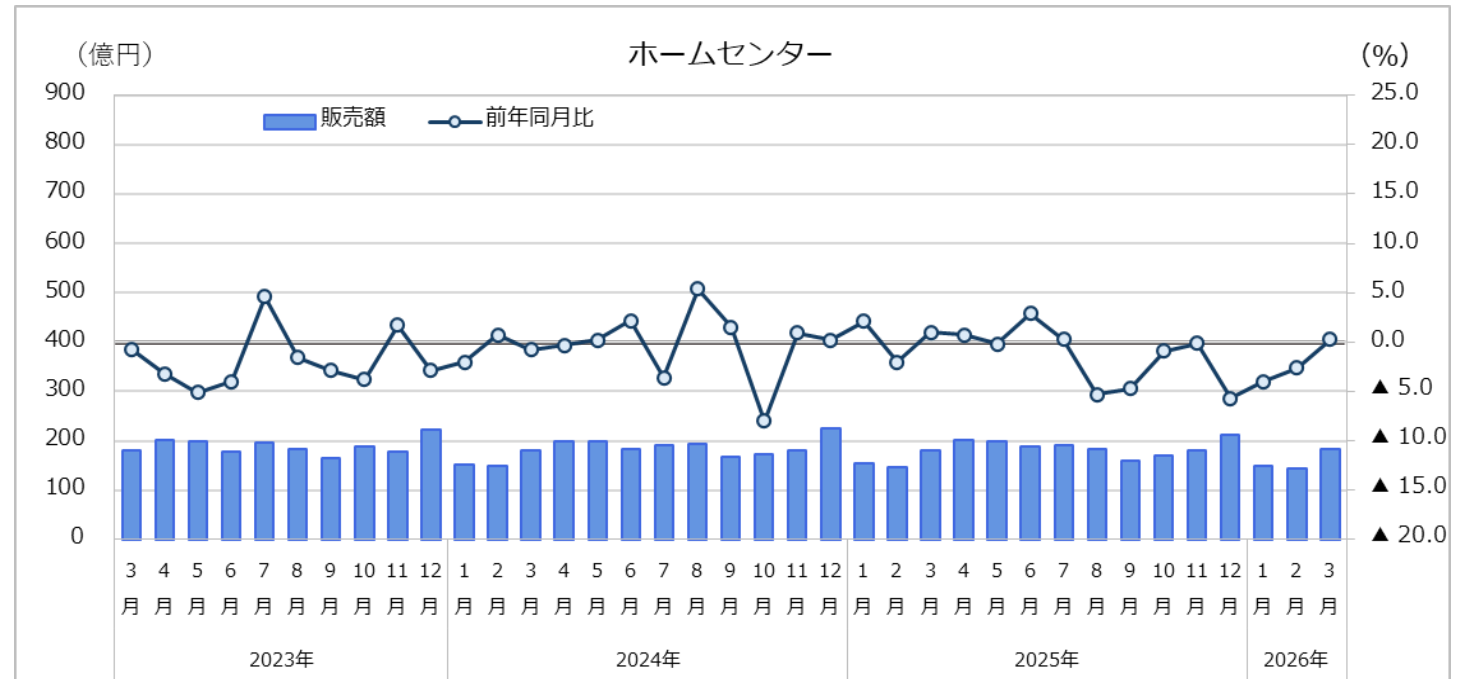
### (3) コンビニエンスストアの状況

販売促進効果によりソフトドリンクや揚げ物、おにぎりなどが好調だった。電子タバコが値上げの駆け込み需要で売上げが好調だった。一方で、上旬の低気温によりアイスが低調だった。



### (4) ホームセンターの状況

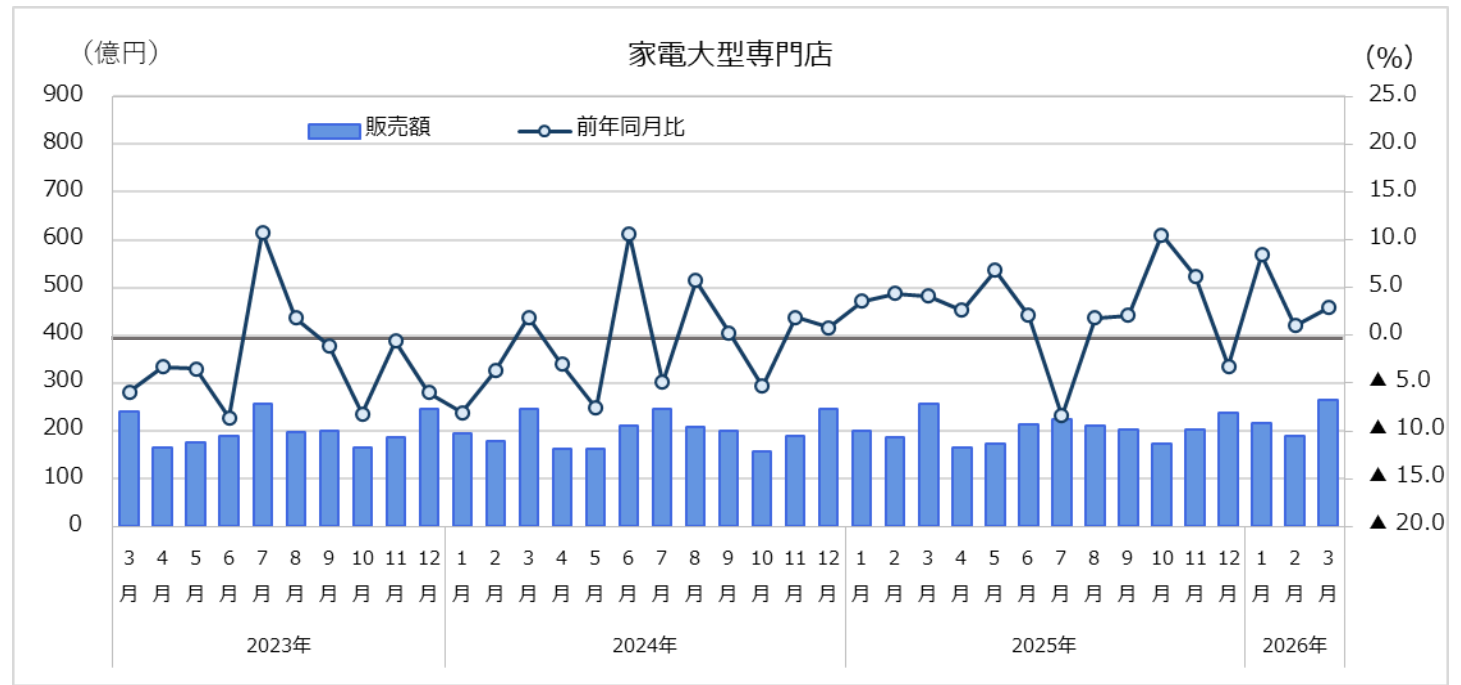
下旬の気温高により園芸用品、除草剤、エクステリアなどが好調だった。4月からの改正道路交通法施行の影響により自転車用のライトやヘルメットなどの売上げが増加した。一方で、灯油やインテリアは振るわなかった。



## 2. 個人消費

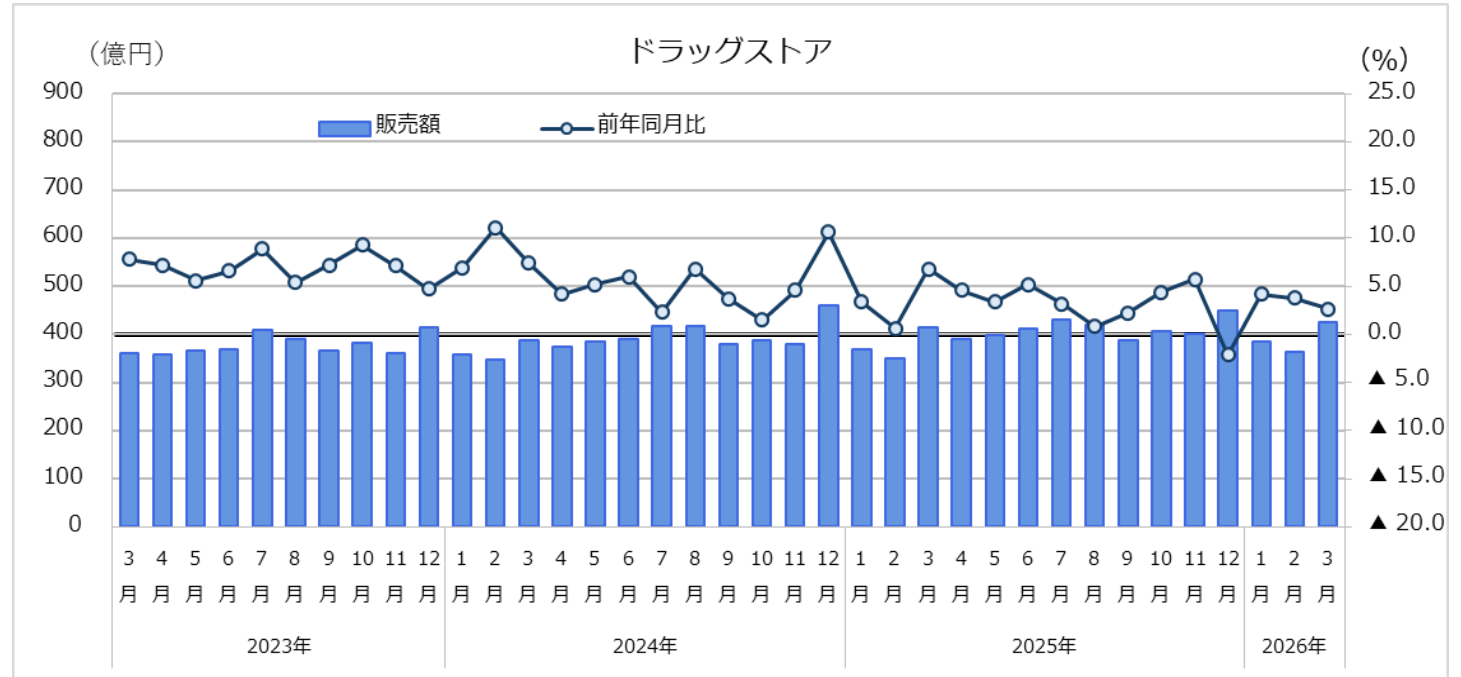
### (5)家電大型専門店の状況

2027年に改正される省エネ基準のエアコンの価格が高騰する懸念から駆け込み需要が発生し、天候に左右されず好調だった。テレビはスポーツイベントの需要により堅調に推移した。冷蔵庫や洗濯機は低調だった。



### (6)ドラッグストアの状況

前年に比べ花粉飛散量が少なかったため点鼻薬や目薬などの花粉関連商品は低調だった。販売促進効果により菓子、飲料は引き続き好調だった。トイレットペーパーは4月からの値上げが影響し好調だった。下旬の気温高によりUV関連や殺虫剤が好調だった。

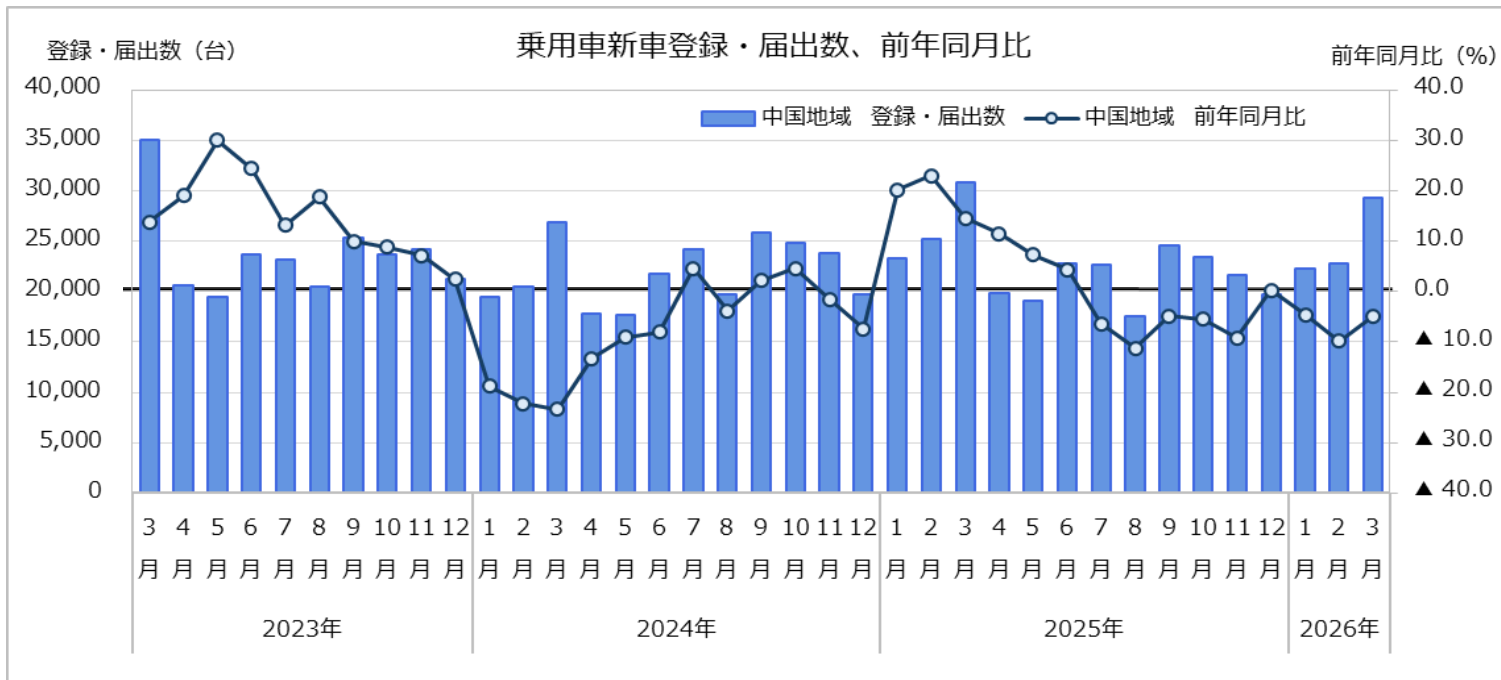


(資料) 「商業動態統計調査」 (経済産業省)

## 2. 個人消費

### ●乗用車新車登録・届出数

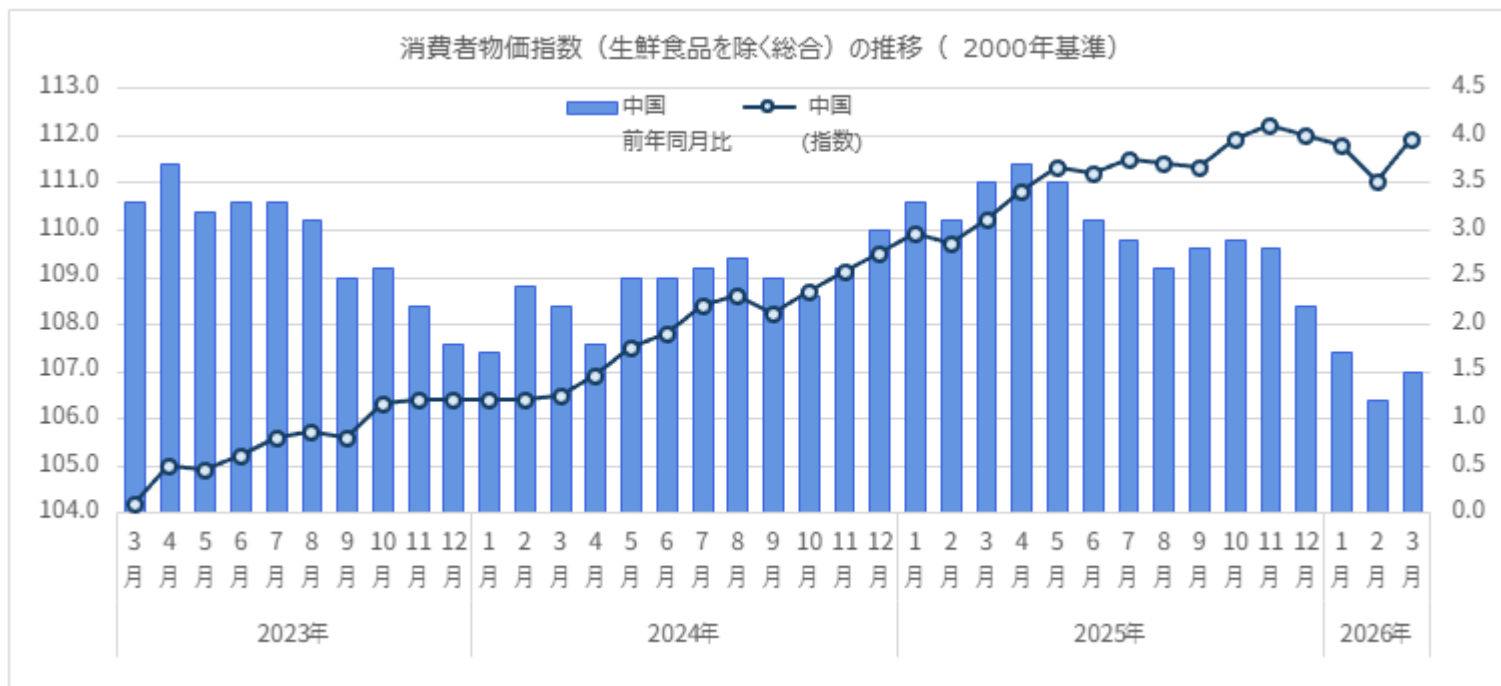
2026年3月の乗用車新車登録・届出数は、小型乗用車、軽乗用車が前年同月を上回ったものの、普通乗用車が前年同月を下回り、合計では前年同月比▲4.9%と3か月連続で前年を下回った。



(資料) 中国運輸局資料をもとに中国経済産業局作成

### ●消費者物価指数 (中国地域)

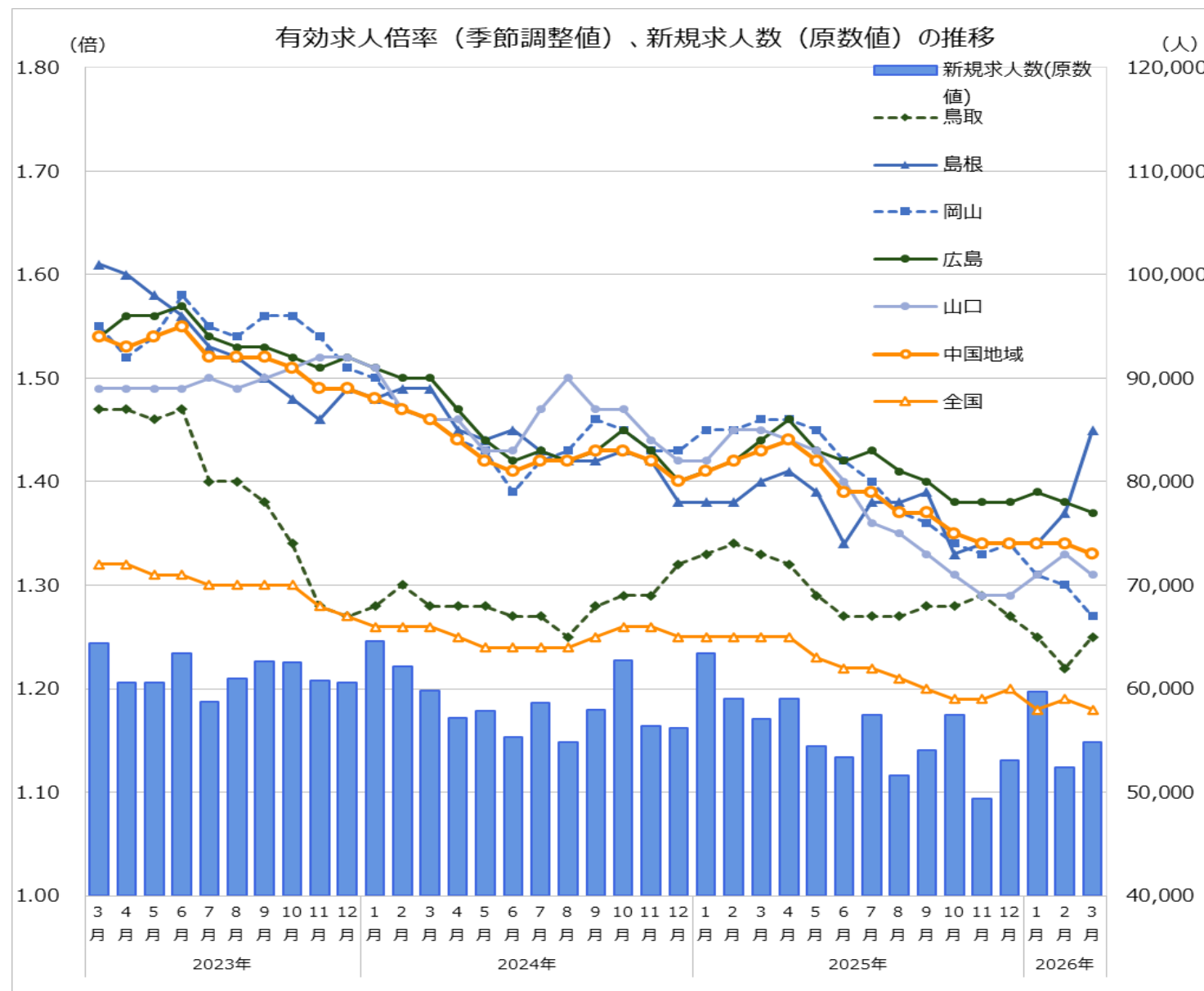
2026年3月の消費者物価指数 (生鮮食品を除く総合指数) は前年同月比1.5%の上昇となった。



(資料) 「消費者物価指数」 (総務省)

### 3. 雇用 ～有効求人倍率は前月に比べ低下、新規求人数は前年同月比で減少～

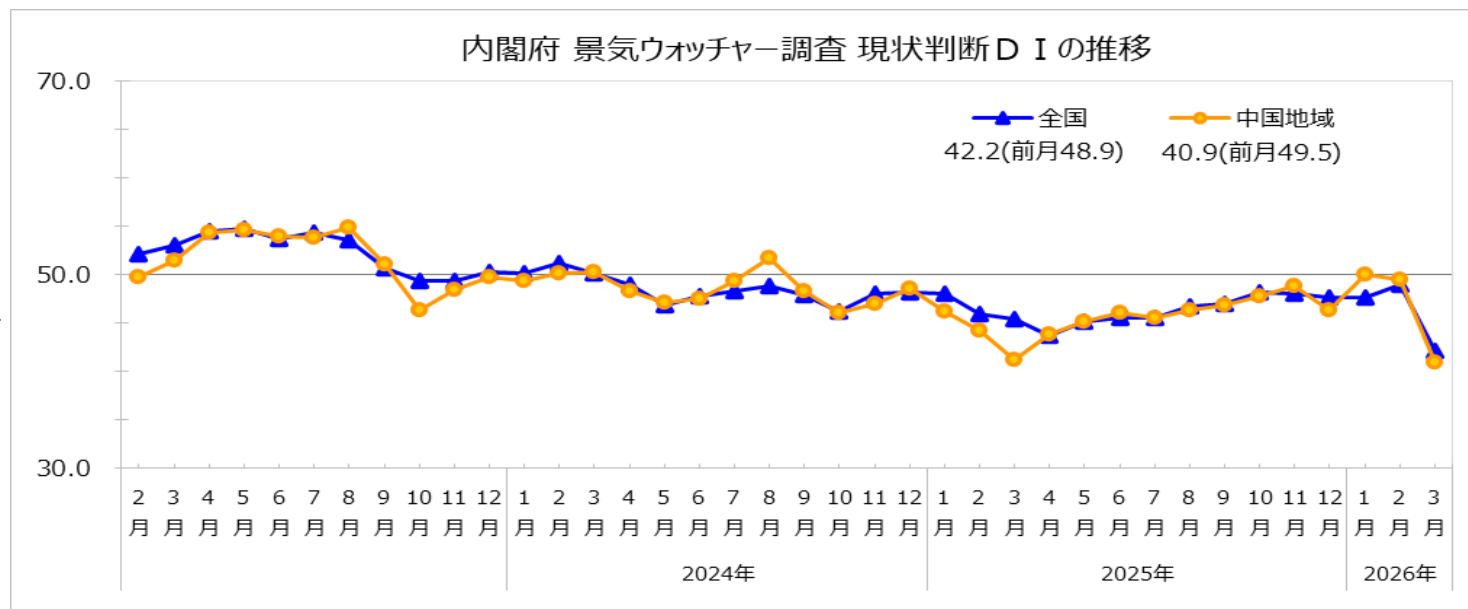
2026年3月の有効求人倍率は、1.33倍で前月の値を0.01ポイント下回った。  
 また、新規求人数（原数値）は、前年同月比▲4.0%で11か月連続の減少となった。



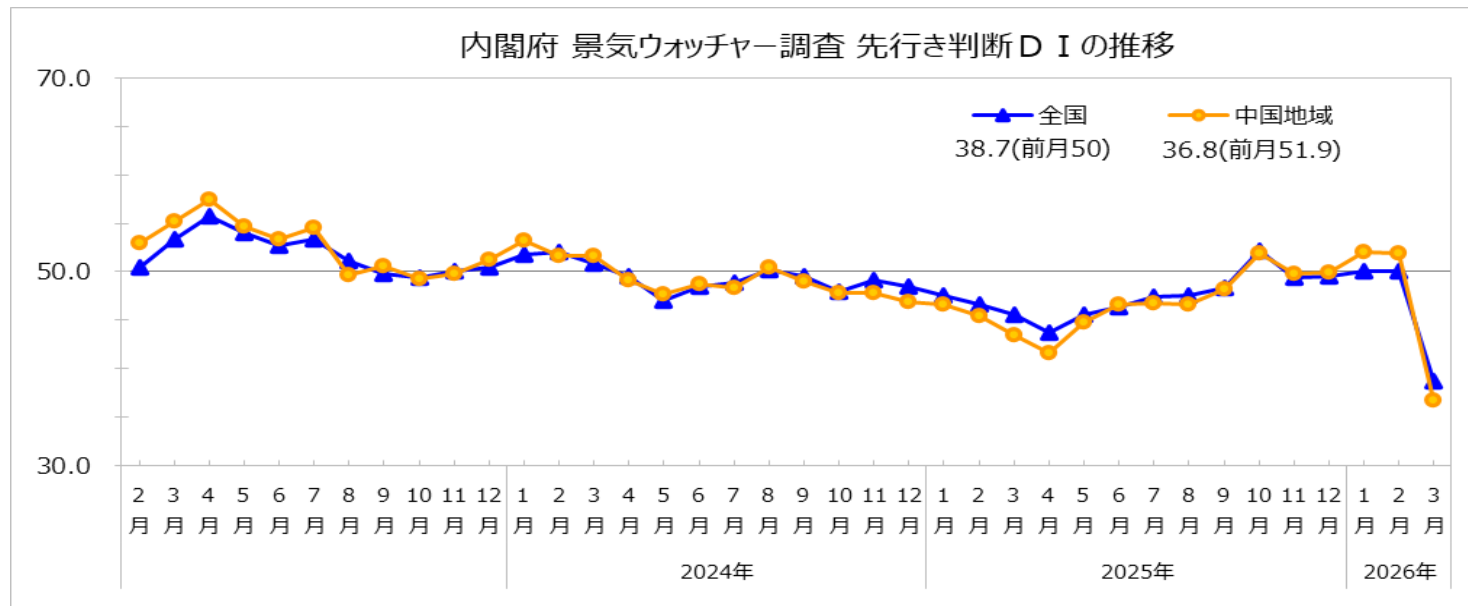
(資料) 「一般職業紹介状況(職業安定業務統計)」(厚生労働省)

## 4. 景況感 ～現状、先行きともに前月に比べ低下～

内閣府の景気ウォッチャー調査（令和8年3月調査結果）によると、中国地域の3か月前と比較しての景気の現状に対する判断D I（方向性）は40.9となり、前月差8.6ポイントの低下となった。

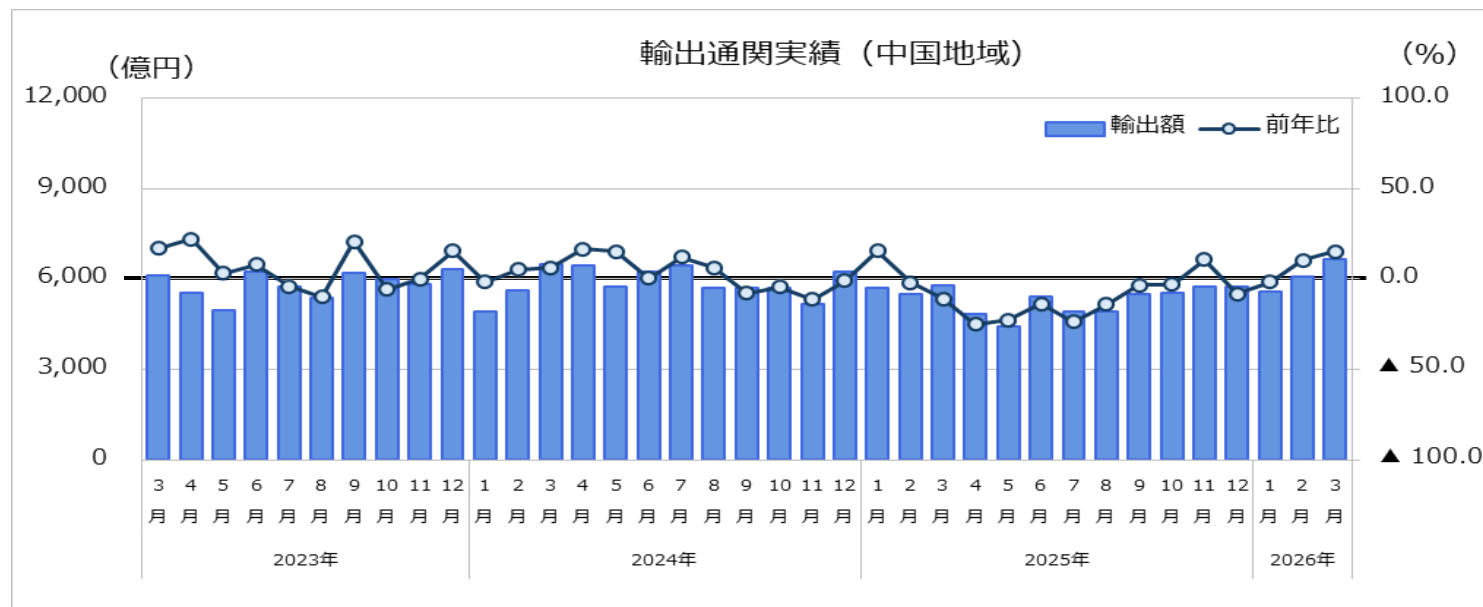


2～3か月先の景気の先行きに対する判断D Iは36.8となり、同15.1ポイントの低下となった。

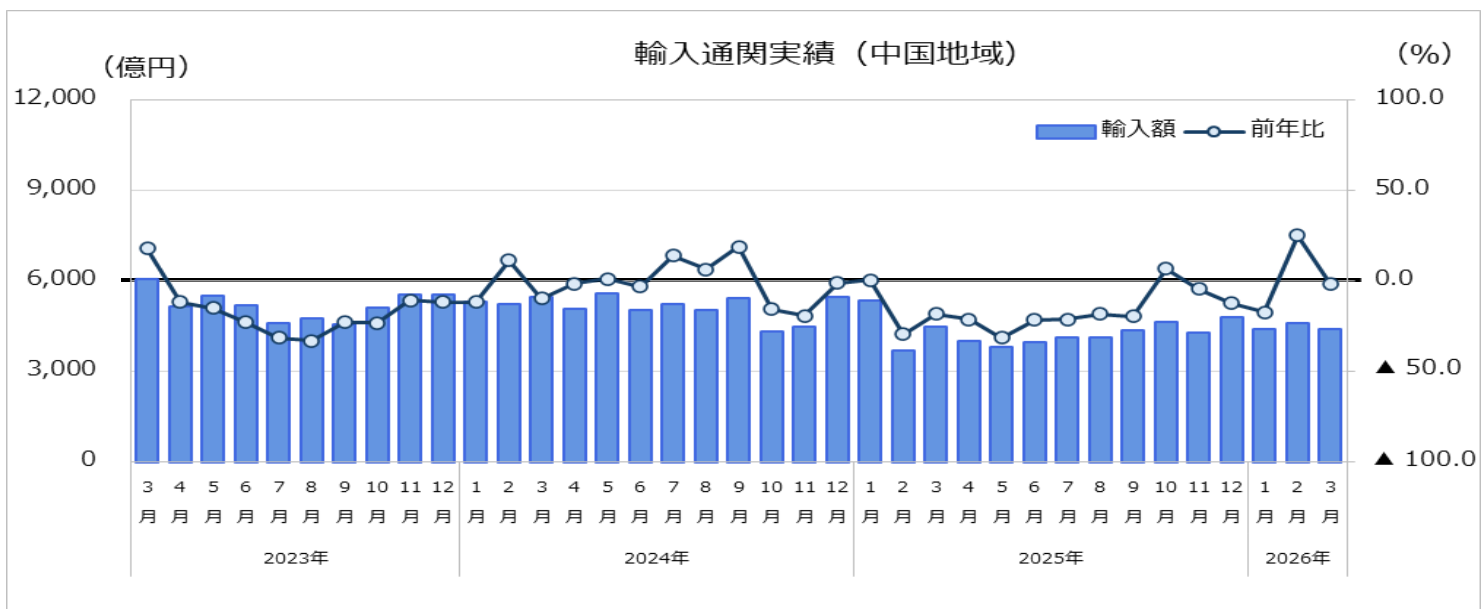


## 5. 貿易 ～輸出は前年同月比で増加、輸入は減少～

2026年3月の輸出は、前年同月比15.1%と2か月連続で前年を上回った。品目別では、自動車、石油製品などが前年を上回った。地域別では、アジア、北米向けなどが前年を上回った。



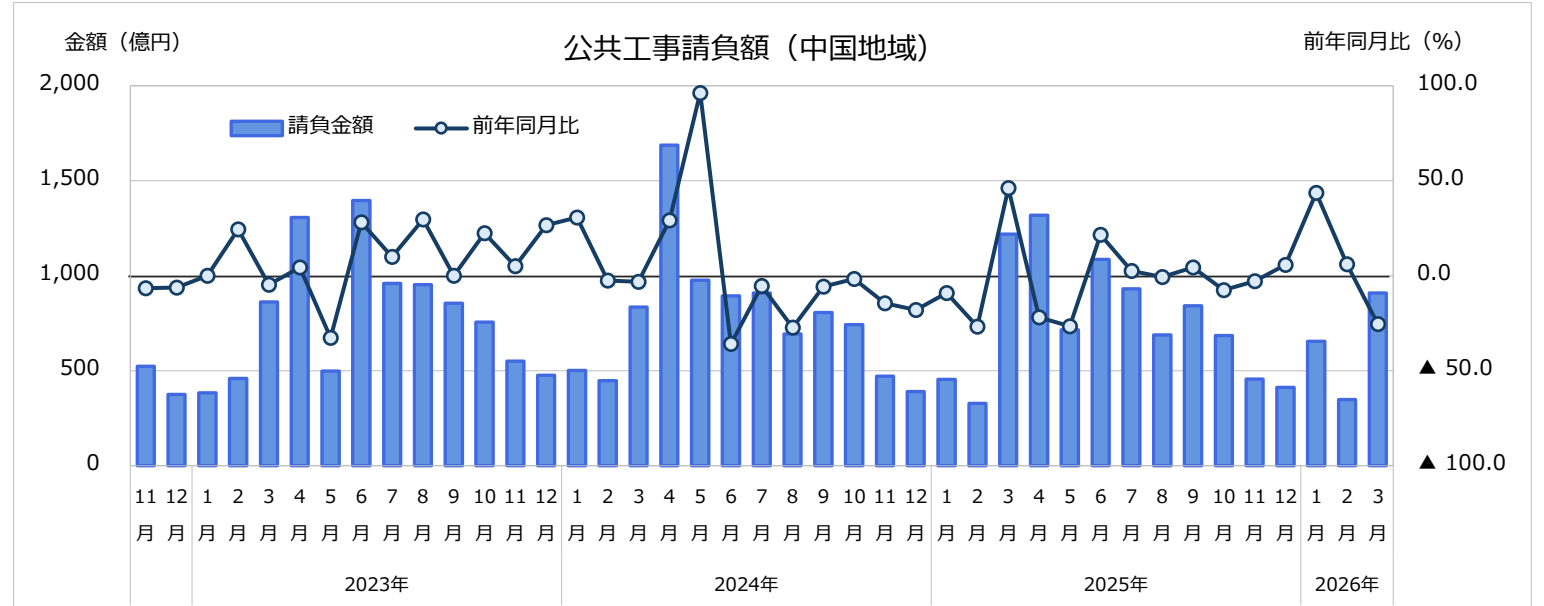
2026年3月の輸入は、前年同月比▲1.4%と2か月ぶりに前年を下回った。品目別では、石油製品、原油及び粗油などが前年を下回った。



## 6. 建設動向 ～公共工事、住宅建設ともに前年同月比で減少～

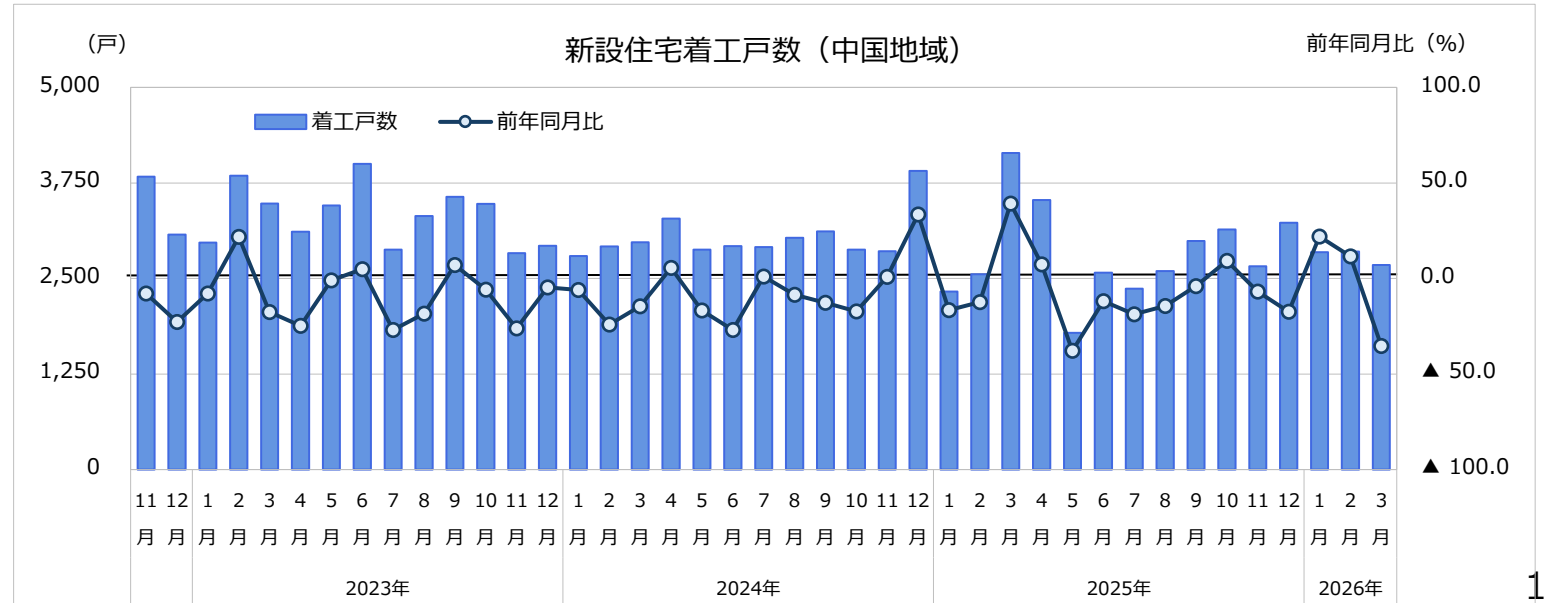
2026年3月の中国地域の公共工事請負金額は、独立行政法人等で前年を上回ったものの、国、県、市町村、その他公共的団体で前年を下回った。合計では前年同月比▲25.4%と4か月ぶりに前年を下回った。

(資料) 西日本建設業保証(株)広島支店



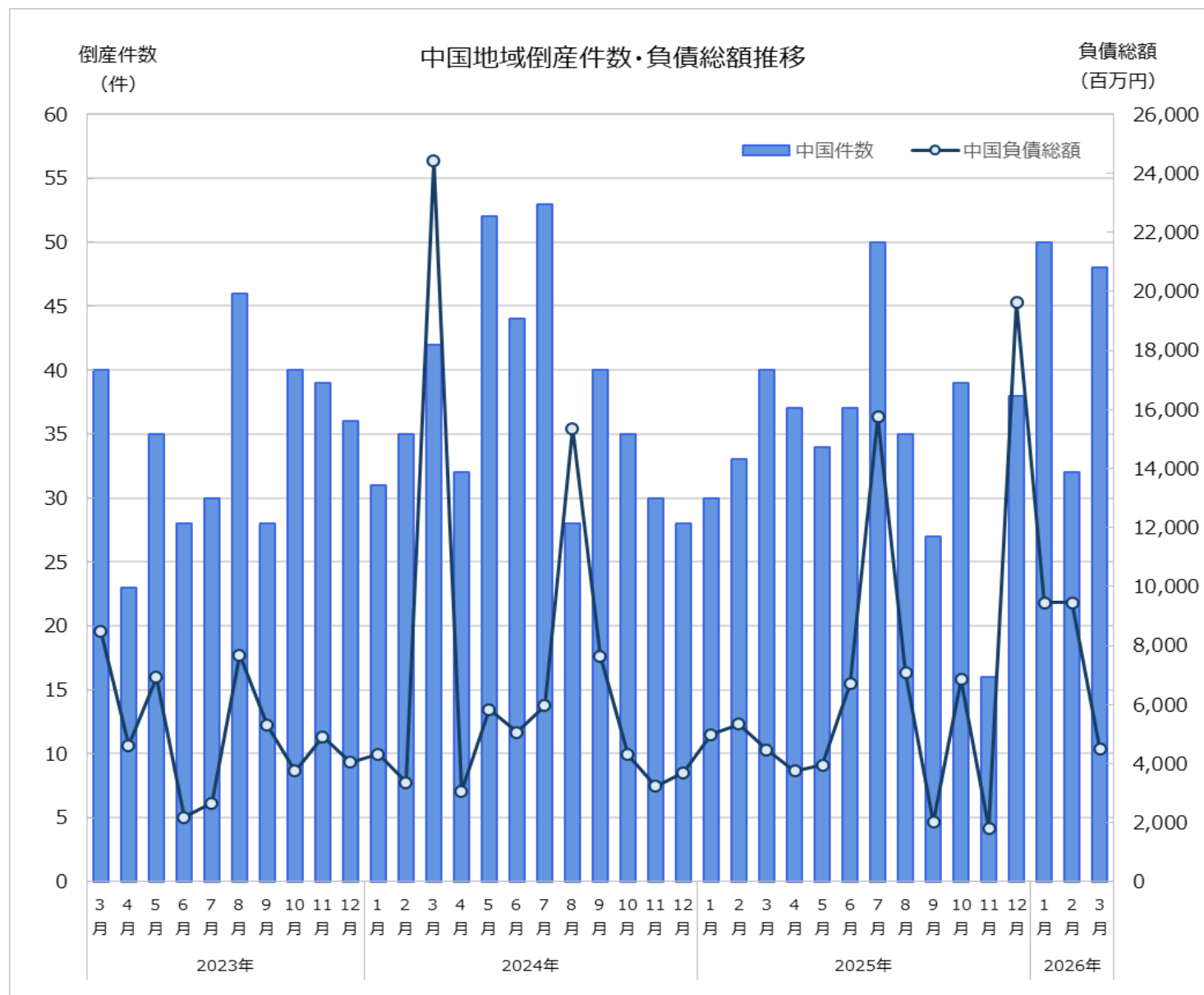
2026年3月の新設住宅着工戸数は、持家、貸家、給与住宅、分譲住宅すべてで前年を下回った。合計では前年同月比▲35.4%と3か月ぶりに前年を下回った。

(資料) 「建築着工統計調査報告」 (国土交通省)



## 7. 企業倒産 ～件数、負債総額とも前年同月比で増加～

2026年3月の企業倒産件数は48件で、前年同月比20.00%と2か月ぶりに前年を上回った。また、負債総額は45億200万円で、前年同月比0.73%と4か月連続で前年を上回った。業種別にみると、サービス業他が17件、建設業が7件、製造業および小売業が5件などとなった。原因別にみると、販売不振が38件、既往のシワ寄せが4件、他社倒産余波が3件などとなった。



## 8. 設備投資 ～2026年度計画は前年度を上回る見込み～

日本銀行広島支店の企業短期経済観測調査結果（2026年3月）によると、2026年度の設備投資計画（含む土地投資額）は、製造業が前年度比8.2%、非製造業が同0.2%となり、全産業では同4.6%となっている

（注）横軸に初回調査（3月調査）から実績が確定する翌年6月調査までの6調査回を取り、毎年度の設備投資計画について、調査回毎の前年比の足取り（修正パターン）をグラフで示したもの。

