

令和6年9月19日

中国地域百貨店・スーパー販売動向 (令和6年7月 速報)

1. 百貨店・スーパー（全店舗）の動向

(1) 販売額・前年同月比増減率

7月の販売額は867億円で、前年同月比▲2.4%と、3か月ぶりに前年を下回った。
百貨店（12店舗）は174億円で、同▲11.3%と、11か月連続で前年を下回った。
スーパー（330店舗）は693億円で、同0.2%と、25か月連続で前年を上回った。

(2) 商品別

合計 「飲食料品」が同0.6%、「家庭用電気機械器具」が同4.0%と前年を上回った。「婦人・子供服・洋品」が同▲13.0%、「その他の商品」が同▲6.7%など7商品が前年を下回った。

百貨店 「家庭用電気機械器具」が同29.6%、「家具」が同2.3%と前年を上回った。「飲食料品」が同▲10.4%、「婦人・子供服・洋品」が同▲16.2%など7商品が前年を下回った。

スーパー 「飲食料品」が同1.8%、「その他の家庭用品」が同4.7%など3商品が前年を上回った。「その他の商品」が同▲6.6%、「婦人・子供服・洋品」が同▲8.7%など6商品が前年を下回った。

2. 百貨店・スーパー（既存店）の動向

※既存店・・・調査当月と前年同月でともに存在した店舗

(1) 前年同月比増減率

7月の販売額は前年同月比▲2.4%と、3か月ぶりに前年を下回った。
百貨店は、同▲9.3%と、11か月連続で前年を下回った。
スーパーは、同▲0.5%と、25か月ぶりに前年を下回った。

(2) 商品別

合計 「飲食料品」が同0.4%と前年を上回った。「その他の商品」が同▲7.3%、「婦人・子供服・洋品」が同▲11.4%など8商品が前年を下回った。

百貨店 「家庭用電気機械器具」が同29.6%、「家具」が同4.1%と前年を上回った。「飲食料品」が同▲8.2%、「婦人・子供服・洋品」が同▲13.8%など7商品が前年を下回った。

スーパー 「飲食料品」が同1.3%、「その他の家庭用品」が同5.0%と前年を上回った。「その他の商品」が同▲8.8%、「婦人・子供服・洋品」が同▲8.3%など7商品が前年を下回った。

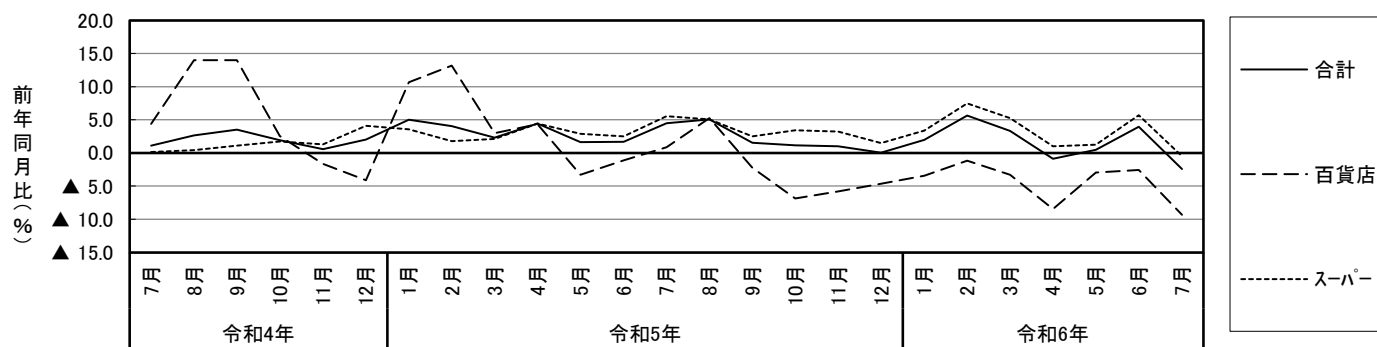
販売額及び前年同月比増減率（ ）内は既存店

	中国地域			全国		
	販売額(百万円)	前年同月比 (%)		販売額(百万円)	前年同月比 (%)	
合計	86,715	▲2.4	(▲2.4)	1,898,982	1.3	(1.1)
百貨店	17,397	▲11.3	(▲9.3)	548,939	5.1	(5.3)
スーパー	69,318	0.2	(▲0.5)	1,350,042	▲0.1	(▲0.6)

次回公表予定【令和6年8月分】 令和6年10月17日

(本発表資料のお問合せ先)
総務企画部企画調査課長 腰本 和輝
電話：082-224-5633
メール：bzl-chugoku-chosa@meti.go.jp

中国地域 販売額 前年同月比（既存店）の推移



3. 県別動向（既存店）

(1) 前年同月比増減率

(単位：%)

	鳥取県		島根県		岡山県		広島県		山口県	
合計	▲1.2	(3.1)	2.3	(7.2)	▲3.7	(2.6)	▲3.4	(3.6)	0.7	(6.7)
百貨店	5.9	(11.5)	—	—	X	X	▲13.0	(▲6.9)	X	X
スーパー	▲3.3	(0.5)	X	X	X	X	0.7	(7.7)	X	X

注1：（ ）内は、前月の確報値

注2：「x」は申告者の秘密保持のために秘匿にした箇所

(2) 県別商品別動向

鳥取県は、「その他の商品」、「家庭用電気機械器具」が前年を上回り、「飲食料品」、「家具」など7商品が前年を下回った。全体としては、前年同月比▲1.2%と3か月ぶりに前年を下回った。

島根県は、「飲食料品」、「その他の商品」など5商品が前年を上回り、「身の回り品」、「婦人・子供服・洋品」など4商品が前年を下回った。全体としては、前年同月比2.3%と8か月連続で前年を上回った。

岡山県は、「家具」、「家庭用電気機械器具」が前年を上回り、「婦人・子供服・洋品」、「その他の商品」など7商品が前年を下回った。全体としては、前年同月比▲3.7%と2か月ぶりに前年を下回った。

広島県は、「飲食料品」、「その他の家庭用品」が前年を上回り、「その他の商品」、「婦人・子供服・洋品」など7商品が前年を下回った。全体としては、前年同月比▲3.4%と3か月ぶりに前年を下回った。

山口県は、「飲食料品」、「その他の家庭用品」など5商品が前年を上回り、「その他の商品」、「婦人・子供服・洋品」など4商品が前年を下回った。全体としては、前年同月比0.7%と7か月連続で前年を上回った。

管内百貨店・スーパー業態別販売状況

(令和6年7月分速報)

中国経済産業局

単位：百万円、%

項目等		合計（百貨店＋スーパー）				百貨店				スーパー			
		販売額	構成比	前年同月比 %		販売額	構成比	前年同月比 %		販売額	構成比	前年同月比 %	
				全店舗	既存店			全店舗	既存店			全店舗	既存店
合計		86,715	100.0	▲ 2.4	▲ 2.4	17,397	100.0	▲ 11.3	▲ 9.3	69,318	100.0	0.2	▲ 0.5
商 品 名	衣料品	7,703	8.9	▲ 12.2	▲ 10.5	3,905	22.4	▲ 15.6	▲ 13.0	3,798	5.5	▲ 8.3	▲ 7.7
	計	7,703	8.9	▲ 12.2	▲ 10.5	3,905	22.4	▲ 15.6	▲ 13.0	3,798	5.5	▲ 8.3	▲ 7.7
	紳士服・洋品	1,661	1.9	▲ 11.1	▲ 9.1	648	3.7	▲ 12.9	▲ 9.2	1,013	1.5	▲ 9.9	▲ 9.0
	婦人・子供服・洋品	5,409	6.2	▲ 13.0	▲ 11.4	3,004	17.3	▲ 16.2	▲ 13.8	2,406	3.5	▲ 8.7	▲ 8.3
	その他の衣料品	633	0.7	▲ 7.4	▲ 5.8	254	1.5	▲ 15.6	▲ 13.0	379	0.5	▲ 1.1	▲ 0.3
	身の回り品	3,412	3.9	▲ 11.4	▲ 10.6	2,130	12.2	▲ 13.3	▲ 12.2	1,282	1.8	▲ 8.1	▲ 8.0
	飲食品	60,301	69.5	0.6	0.4	5,537	31.8	▲ 10.4	▲ 8.2	54,763	79.0	1.8	1.3
	家庭用品	4,299	5.0	▲ 1.0	▲ 1.2	779	4.5	▲ 14.4	▲ 12.4	3,520	5.1	2.6	1.7
	計	4,299	5.0	▲ 1.0	▲ 1.2	779	4.5	▲ 14.4	▲ 12.4	3,520	5.1	2.6	1.7
	家具	445	0.5	▲ 6.3	▲ 5.3	304	1.7	2.3	4.1	141	0.2	▲ 20.7	▲ 20.7
家庭用電気機械器具	738	0.9	4.0	▲ 1.1	119	0.7	29.6	29.6	619	0.9	0.2	▲ 5.6	
その他の家庭用品	3,117	3.6	▲ 1.3	▲ 0.6	356	2.0	▲ 31.7	▲ 29.6	2,761	4.0	4.7	5.0	
その他の商品	10,385	12.0	▲ 6.7	▲ 7.3	4,450	25.6	▲ 6.8	▲ 5.3	5,935	8.6	▲ 6.6	▲ 8.8	
食堂・喫茶	615	0.7	▲ 21.2	▲ 20.5	595	3.4	▲ 9.9	▲ 8.9	20	0.0	▲ 83.4	▲ 83.4	
販売効 率等	商品券	1,075	—	—	—	888	—	—	—	187	—	—	—
1店舗当りの営業日数	30.5	—	—	—	31.0	—	—	—	30.4	—	—	—	
月末従業者数（人）	37,128	—	—	—	2,602	—	—	—	34,526	—	—	—	
月末売場面積（1000㎡）	1,702	—	—	—	298	—	—	—	1,404	—	—	—	
従業員1人当りの販売額（万円）	233.6	—	—	—	668.6	—	—	—	200.8	—	—	—	
1㎡当りの販売額（万円）	5.1	—	—	—	5.6	—	—	—	4.9	—	—	—	
商店数	342	—	0.0	—	12	—	▲ 7.7	—	330	—	0.3	—	

注1：この統計における百貨店及びスーパーとは、従業員50人以上の小売事業所であって次に該当するもの

(1) 百貨店：日本標準産業分類の百貨店のうち(2)のスーパーに該当しない事業所であって、かつ、売場面積が政令指定都市で3,000㎡以上、その他の地域では1,500㎡以上の事業所。

(2) スーパー：売場面積の50%以上についてセルフサービス方式を採用し、かつ売場面積が1,500㎡以上の事業所。

注2：ここで使用した数値は、別途経済産業省が公表する数値と相違があり得る。

販売額（含消費税）及び構成比は、全店舗ベースの数値。

注3：売場面積1㎡当たり販売額は、食堂・喫茶の販売額を除いた販売額で計算している。

管内県別販売状況（百貨店＋スーパー）

（令和6年7月分速報）

中国経済産業局

単位：百万円、%

項目等		合計			鳥取県			島根県			岡山県			広島県			山口県		
		販売額	前年同月比 %		販売額	前年同月比 %		販売額	前年同月比 %		販売額	前年同月比 %		販売額	前年同月比 %		販売額	前年同月比 %	
			全店舗	既存店		全店舗	既存店		全店舗	既存店		全店舗	既存店		全店舗	既存店		全店舗	既存店
合計		86,715	▲2.4	▲2.4	5,387	6.9	▲1.2	5,004	▲4.6	2.3	25,032	▲4.1	▲3.7	37,287	▲3.6	▲3.4	14,006	1.8	0.7
商 品 名	衣料品	7,703	▲12.2	▲10.5	493	▲9.4	▲6.7	326	▲32.3	▲4.6	1,806	▲18.1	▲17.7	3,911	▲10.6	▲10.6	1,167	0.3	0.3
	紳士服・洋品	1,661	▲11.1	▲9.1	96	▲18.1	▲12.9	82	▲32.3	▲9.2	398	▲11.8	▲11.1	830	▲10.4	▲10.4	255	1.1	1.1
	婦人・子供服・洋品	5,409	▲13.0	▲11.4	367	▲6.6	▲4.9	208	▲34.5	▲4.3	1,238	▲20.1	▲19.8	2,798	▲11.1	▲11.1	799	▲1.8	▲1.8
	その他の衣料品	633	▲7.4	▲5.8	31	▲12.0	▲7.9	36	▲16.4	5.3	170	▲17.8	▲17.2	283	▲6.0	▲6.0	113	15.4	15.4
	身の回り品	3,412	▲11.4	▲10.6	118	▲1.5	▲1.5	108	▲28.3	▲8.2	1,055	▲9.9	▲9.7	1,725	▲13.7	▲13.7	406	▲1.8	▲1.8
	飲食品	60,301	0.6	0.4	3,339	6.4	▲1.4	3,877	1.3	3.6	18,050	▲1.2	▲0.7	24,436	0.1	0.6	10,599	2.7	1.3
	家庭用品	4,299	▲1.0	▲1.2	487	1.3	▲5.4	160	▲12.5	▲1.9	1,211	▲5.1	▲5.0	1,822	0.9	1.2	620	4.0	3.1
	家具	445	▲6.3	▲5.3	41	▲32.0	▲32.0	23	▲15.8	3.5	142	31.2	31.3	207	▲14.7	▲14.6	32	▲12.5	▲12.5
	家庭用電気機械器具	738	4.0	▲1.1	124	53.0	8.6	47	▲8.2	▲8.2	180	4.4	4.4	332	▲6.0	▲6.0	55	6.2	6.2
	その他の家庭用品	3,117	▲1.3	▲0.6	322	▲5.1	▲4.0	90	▲13.8	0.4	890	▲10.7	▲10.6	1,283	6.0	6.6	533	5.0	3.9
その他の商品	10,385	▲6.7	▲7.3	912	26.2	6.0	513	▲9.7	3.7	2,783	▲6.1	▲6.0	5,009	▲11.4	▲11.4	1,168	▲4.1	▲4.2	
食堂・喫茶	615	▲21.2	▲20.5	39	9.2	9.2	20	▲43.6	▲28.4	127	▲38.7	▲38.7	384	▲16.1	▲16.1	46	▲0.1	▲0.1	
販 売 効 率 等	商品券	1,075	—	—	47	—	—	41	—	—	330	—	—	554	—	—	103	—	—
	1店舗当りの営業日数	30.5	—	—	31.0	—	—	30.0	—	—	30.6	—	—	30.3	—	—	30.4	—	—
	月末従業者数（人）	37,128	—	—	2,336	—	—	2,121	—	—	11,620	—	—	14,179	—	—	6,872	—	—
	売場面積（1000㎡）	1,702	—	—	159	—	—	117	—	—	490	—	—	604	—	—	332	—	—
	従業員1人当りの販売額（万円）	233.6	—	—	230.6	—	—	235.9	—	—	215.4	—	—	263.0	—	—	203.8	—	—
	1㎡当りの販売額（万円）	5.1	—	—	3.4	—	—	4.2	—	—	5.1	—	—	6.1	—	—	4.2	—	—
	店舗数	342	0.0	—	23	4.5	—	20	0.0	—	116	▲0.9	—	111	▲0.9	—	72	1.4	—
販売額の管内シェア	100.0			6.2			5.8			28.9			43.0			16.2			

注：販売額には、消費税を含む。

百貨店・スーパーの販売額及び前年比増減率の推移

中国経済産業局

単位：百万円、%

年 月	中 国 地 域											
	合計(百貨店+スーパー)											
	百貨店				スーパー							
	前年比		事業所 (店)		前年比		事業所 (店)	前年比		事業所 (店)		
全店	既存店	全店			既存店	全店		既存店				
令和3年計	955,045	▲ 0.5	▲ 0.8	339	206,944	0.4	1.4	14	748,101	▲ 0.7	▲ 1.4	325
令和4年計	977,553	2.4	1.5	341	213,575	3.2	4.7	13	763,978	2.1	0.7	328
令和5年計	1,004,467	2.8	2.6	341	211,271	▲ 1.1	0.5	13	793,196	3.8	3.2	328
令和5年4～6月期	241,624	2.6	2.5	342	49,422	▲ 3.8	▲ 0.1	13	192,202	4.3	3.3	329
令和5年7～9月期	251,016	4.3	3.8	341	49,927	1.2	1.2	13	201,089	5.1	4.4	328
令和5年10～12月期	272,386	0.6	0.7	341	59,721	▲ 5.7	▲ 5.7	13	212,665	2.5	2.6	328
令和6年1～3月期	247,114	3.2	3.6	340	50,114	▲ 4.0	▲ 2.7	12	197,000	5.2	5.3	328
r 令和6年4～6月期	243,922	1.0	1.2	342	46,075	▲ 6.8	▲ 4.6	12	197,847	2.9	2.6	330
令和5年5月	81,364	1.8	1.6	342	15,676	▲ 6.5	▲ 3.3	13	65,687	4.0	2.9	329
6月	80,467	1.3	1.7	342	17,528	▲ 5.8	▲ 1.1	13	62,939	3.5	2.5	329
7月	88,824	5.1	4.5	342	19,613	0.9	0.9	13	69,211	6.4	5.6	329
8月	84,849	5.7	5.1	342	15,318	5.3	5.3	13	69,531	5.9	5.0	329
9月	77,344	2.0	1.5	341	14,996	▲ 2.2	▲ 2.2	13	62,347	3.1	2.5	328
10月	82,741	0.9	1.1	340	16,841	▲ 6.8	▲ 6.8	13	65,900	3.1	3.4	327
11月	83,600	0.8	1.0	340	18,915	▲ 5.8	▲ 5.8	13	64,686	2.9	3.2	327
12月	106,045	0.1	0.0	341	23,965	▲ 4.7	▲ 4.7	13	82,080	1.6	1.5	328
令和6年1月	85,008	2.1	2.0	341	16,885	▲ 3.4	▲ 3.4	13	68,123	3.6	3.4	328
2月	77,565	4.9	5.7	339	15,428	▲ 3.2	▲ 1.2	12	62,137	7.2	7.5	327
3月	84,541	2.8	3.3	340	17,801	▲ 5.2	▲ 3.3	12	66,740	5.1	5.2	328
4月	78,666	▲ 1.4	▲ 0.9	340	14,527	▲ 10.4	▲ 8.4	12	64,139	0.9	1.0	328
5月	81,413	0.1	0.5	341	14,865	▲ 5.2	▲ 3.0	12	66,548	1.3	1.3	329
r 6月	83,844	4.2	3.9	342	16,684	▲ 4.8	▲ 2.6	12	67,160	6.7	5.7	330
p 7月	86,715	▲ 2.4	▲ 2.4	342	17,397	▲ 11.3	▲ 9.3	12	69,318	0.2	▲ 0.5	330

注：pは速報値，rは確報値。令和5年分は年間補正值。

前年比は増減率を示す。

商店数は年，期，月の各末のもので、全店舗ベース。

四半期欄の既存店前年比は該当する各月の既存店販売額の合計を比較したもの。