

平成30年8月9日

知的財産室長 清棲 保美

TEL (082) 224-5680

FAX (082) 224-5645

ちだん 「地団のある暮らし」展を開催します

～暮らしを明るくする中国地域のワザを、見て・食べて・体験する～

中国経済産業局は、中国地域の魅力ある地域ブランド同士のコラボレーションを支援するプロジェクトを行っています。

この度、8月20日（月）に広島市の地下街紙屋町シャレオにて、今年度のプロジェクトの第一弾として、地域ブランド18製品の紹介を行う「地団のある暮らし」展を開催します。

概要

中国経済産業局では、「広島レモン」など、地域の名称と商品・サービスの名称等からなる地域団体商標の普及啓発・活用促進を目的として、「地域ブランドコラボレーションプロジェクト」を行っています。この事業では、地域ブランド同士のコラボレーションを支援し、商品開発、販路の共有、人材の交流等の新たな価値の創出を目指します。

この度、今年度のプロジェクトの第一弾として、地域ブランドの紹介を行う「地団のある暮らし」展を開催します。中国地域が誇る地域ブランド18製品が集まります。会場では、実物展示、試食、試飲、体験等、様々な形で地域ブランドに触れることができます。地域の魅力を再認識する機会となりますので、是非お越しください。

また、翌日には出展者を対象に、地域ブランド同士のコラボレーションの可能性を検討する「お見合いの場」をセッティングします。どのようなコラボレーションが創出されたか、来年1月に開催予定の成果報告会で発表いたします。

<「地団のある暮らし」展>

日 時 : 平成30年8月20日（月）11:00～17:30

会 場 : 紙屋町シャレオ中央広場（広島県広島市中区基町地下街100号）

内 容 : 地域ブランドの展示、試食、試飲、体験 等



※「地団」とは、地域団体商標の略称です。平成30年6月1日現在、中国地域では計41件の地域ブランドが地域団体商標に登録されています。（鳥取県6件、島根県8件、岡山県6件、広島県14件、山口県7件）

【問い合わせ先】

中国経済産業局 地域経済部
産業技術連携課 知的財産室

担当: 清棲、鎌田、中司

TEL : 082-224-5680

FAX : 082-224-5645

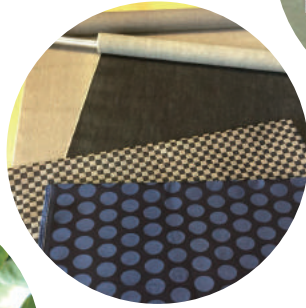
暮らしを明るくする中国地域のワザを、見て・食べて・体験する

ちだん

「地団のある暮らし展」



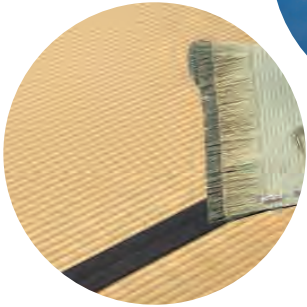
いろど
彩
る



まと
纏
う



あじ
味
わ
う



く
つ
ろ
寛
ぐ

地団とは、地域団体商標の略称です。

2018年8月20日(月) 11:00 ~ 17:30

会場：紙屋町シャレオ 中央広場
(広島県広島市中区基町地下街 100号)

内容：中国地域に根づく地域ブランドの展示
地域ブランドの試食・試飲、体験(一部)

入場無料

どなたでもご入場可能です。地域ブランドの試食・試飲、体験(一部商品)等もごさいますので、お気軽にお立ち寄りください。

地域団体商標とは

地域の名称と商品(サービス)の名称等からなる商標です。



◇広島電鉄：「紙屋町西電停」「紙屋町東電停」「本通電停」下車

◇バス：「紙屋町」「広島バスセンター」下車

◇アストラムライン：「県庁前駅」「本通駅」下車

出展団体・お問合せ先は、裏面をご参照ください。

「地域ブランドコラボレーション事業」について

中国経済産業局では、昨年度より地域ブランド同士のコラボレーションを支援し、新たな価値を創出する「地域ブランドコラボレーション事業」に取り組んでいます。

今年度の取組の第一弾として、地域ブランド产品をご紹介する「地団のある暮らし」展を開催します。中国地域の誇る農水産物、伝統工芸品等に触れ、地域の魅力を再認識する機会となりますので、是非会場にお越しください。

出展団体のご紹介

彩る

ブランド：石州瓦 **島根県**

団体：石州瓦工業組合

概要：島根県石見地方の粘土瓦（石州瓦）素材と製法を活かし、瓦以外にも床・壁タイル、瓦食器等を生産しています。



ブランド：石州和紙 **島根県**

団体：石州和紙協同組合

概要：原料の栽培から製品作りまで一貫して自社で行っています。ほとんどの作業が手作業で、手漉きの紙は強靭さと光沢が特徴です。



ブランド：尾道帆布 **広島県**

団体：NPO 法人 工房おのみち帆布

概要：帆船の帆に使われていた厚手の綿織物で、丈夫で通気性が高い特徴があります。また、機能性・環境保全性（エコ）に優れています。



ブランド：広島針 **広島県**

団体：広島県針工業協同組合

概要：針製造の歴史は300年以上前に遡ります。以来、品質の向上や製造の効率化等を図り、地場産産業として成長してきました。



ブランド：大内塗 **山口県**

団体：大内塗漆器振興協同組合

概要：600年前に栄華を誇った大内文化の華やかさを今に伝える漆器で、優雅な絵模様が特徴です。



ブランド：萩焼 **山口県**

団体：萩焼協同組合

概要：400年の伝統を持ち、お茶の世界では特に人気が高い陶器です。素朴で柔らかな雰囲気の特徴となっています。



纏う

ブランド：伯州綿 **鳥取県**

団体：境港市農業公社

概要：農薬・化学肥料を使用せずに栽培した和綿で弾力性に富み、保温効果に優れています。北前船で全国に知られたブランド綿です。



ブランド：井原デニム **岡山県**

団体：井原デニム審議会

概要：国内初のデニム生地「井原デニム」は、セルビッチや柄柄など多彩なデニムがあり、世界の有名ブランドでも活用されています。



ブランド：柳井縞 **山口県**

団体：柳井縞の会

概要：手織りにこだわった縞柄の木綿布。伝統的なものは藍を基調としていますが、現代風な色合いも検索しています。



ブランド：東伯和牛・東伯牛 **鳥取県**

団体：鳥取中央農業協同組合

概要：大山を望む豊かな自然環境の中、こだわりの飼料を与え健康な牛を育てています。お肉を焼いたときの香りと味に定評があります。



味わう

ブランド：大山ブロッコリー **鳥取県**

団体：鳥取西部農業協同組合

概要：大山山麓の新鮮な空気・水・有機質に富んだ肥沃な黒ボク土壌で育まれています。柔らかさと甘みの強さが特徴です。



ブランド：笠岡ラーメン **岡山県**

団体：ラーメンのまち笠岡全国展開プロジェクト推進委員会

概要：養鶏と製麺が盛んな笠岡市で、戦前から親しまれてきたトリガラスープと煮鶏を使った地ラーメンです。



ブランド：広島レモン、広島はっさく、広島ミカン **広島県**

団体：JA 広島果実連

概要：全国生産量の約60%を占め、防腐剤や表面に塗るワックスを使用しないため、皮ごと使用できる安全・安心なレモンです。



ブランド：祇園パセリ **広島県**

団体：祇園出荷組合

概要：軟らかくて細かく縮れた葉型が特徴の全国的にも珍しい品種です。葉の色が濃く、香りが良いのが特徴です。



ブランド：萩柚子 **山口県**

団体：YUZU プロジェクト協同組合

概要：萩市川上地域は、日本唯一の柚子自生地があり、天然記念物に指定されています。そのDNAを引き継いだ柚子は果皮が厚く香りが良いのが特徴です。



ブランド：長州黒かしわ **山口県**

団体：深川養鶏農業協働組合

概要：黒柏鶏を由来とする山口県産オリジナル地鶏です。適度な歯ごたえ、しなやかな柔らかさ、旨みや味わいの豊かさが特徴です。



寛ぐ

ブランド：びんご畳表 **広島県**

団体：広島県藁製品商業協同組合

概要：671年の長い歴史があり、青味を帯びた銀白色の美しい草を厳選した高級な畳表として全国的に有名です。



ブランド：玉造温泉 **島根県**

団体：玉造温泉旅館協同組合

概要：温泉総選挙2016の「うる肌部門」で1位を獲得するなど1300年の伝統を持つ「美肌・姫神の湯」です。



■主催：中国経済産業局

■お問い合わせ先：ランドブレイン株式会社 広島事務所
(〒730-0017 広島県広島市中区鉄砲町1-20 第3ウエノヤビル

担当 野村（のむら）

TEL：082-223-6919/FAX：082-223-6929